



100W STICK LIGHT

FIVERAY (F100) | 100W Professional Stick Light

Advanced radiators
6 FOC fans

Inventive DynaVort
Cooling System™

30W

Pro RGB

2700K
6200K

CCT Range

CRI \geq 96
TLCI \geq 97

CRI

100W PD
120W DC

Adaptive Charging
Technology

Runtime*

5H 40min

10W non-stop output

2H 10min

25W non-stop output

31min

100W max power
non-stop output

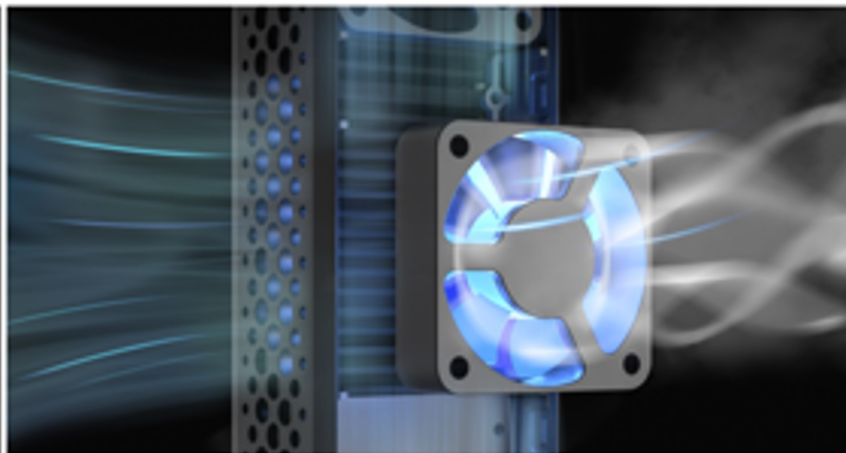


ZHIYUN FIVERAY Stick Light Modifiers

- 2-Leaf Barn Doors
- Diffuser
- Grid

*The above accessories are only included in Combo package or sold separately.

*The above data is gathered from internal experiments of ZHIYUN Laboratories.



Potenza fino a 100W

Dotato di una quantità di led 5 volte superiori, F100 garantisce un'ultra luminosità comparata ai prodotti di uguale dimensione. La sofisticata tecnologia migliora (di oltre il 90%) il controllo dell'efficienza luminosa assicurando una luminosità stabile che può raggiungere i 20708 lux di picco.

Innovativo sistema di raffreddamento

Il Cooling System consiste nell'elaborata dissipazione giroscopica del calore e di 6 ventole che prevengono il surriscaldamento, raggiungendo un'efficienza di raffreddamento 5 volte superiore ai normali attuali sistemi.



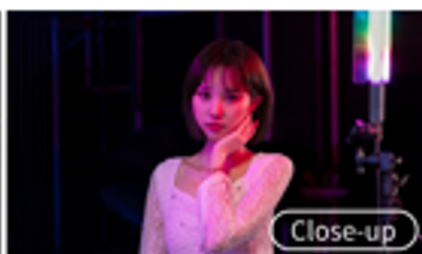
30W ProRGB

Migliorato di 148 chip RGB, aiuta a migliorare l'effetto luminoso risultando due volte più luminoso rispetto al predecessore.



Effetti speciali luminosi

Fornisce 6 effetti luminosi diversi che ti aiutano a realizzare immagini creative a tuo piacimento (fuoco/TV/luce di candela/flash/lampadina difettosa/ecc).



Adatto a diversi set fotografici

Disponibili 6 differenti effetti di luce preimpostati che ti aiutano a ricreare facilmente la corretta atmosfera. Dai ad ogni ripresa i corretti scenari con la giusta tonalità di luce: live streaming, interviste, Tvc, Vlogging e i ritratti

Specs

CCT Mode Power	50W+50W	TLCI Index	≥97	Charging Time (DC)	3H3min (24V 25W~28W)
Max Power Mode Power	100W	CRI Index	≥96	Operation Temperature	-10°~40°
Color Temperature Range	2700K~6200K	Dimming Range	0~100%	Product Size	502*46*47 (mm)
CCT Mode 6200K/100% Illuminance (LUX)	1200(1 meter)	LED Chip	324	Net Weight	950g
Max Power Mode 4000K/100% Illuminance (LUX)	2300(1 meter)	Charging Time (PD)	2H56min (20V/1.2A 25W)	*Data from internal experiments of ZHIYUN laboratories.	