

Home » Recensioni Articles » Mondo Motori » **Recensione di XSKATE-EB8W, il Monopattino Elettrico per Tutti**

Recensione di XSKATE-EB8W, il Monopattino Elettrico per Tutti

da *Davide Caprotti*



COSA CI PIACE

- Ammortizzatori;
- Utilità;
- Batteria;
- Prestazioni.

COSA NON CI PIACE

- Ripiegamento Scomodo.

GIUDIZIO REDAZIONE

DESIGN



ISCRIVITI ALLA NEWSLETTER

Scrivi il tuo Nome *

Seleziona lista (o più di una):

- Recensioni di Prodotti
- Recensioni di Applicazioni
- Contenuti del Blog

Scrivi la tua e-mail *



I MIGLIORI SMARTWATCH



Samsung Galaxy Gear, cosa (non) possiamo fare davvero



Marshall Stanmore, qualità senza compromessi, in stile vintage



| | |
|--------------------------|-------|
| CARATTERISTICHE | ★★★★☆ |
| PRESTAZIONI/FUNZIONALITÀ | ★★★★☆ |
| QUALITÀ/PREZZO | ★★★★☆ |
| PUNTEGGIO TOTALE | ★★★★★ |

Possiamo muoverci velocemente, senza inquinare l'ambiente? Certo che possiamo; sul mercato esistono diversi veicoli ecologici, che non inquinano e possono guidarci lungo i tragitti cittadini. **Passione Tecnologica** non si è fatta mancare l'opportunità di provare l'ennesimo mezzo elettrico, rigorosamente a due ruote. Dopo aver provato lo **scooter elettrico XSKATE**, eccoci con la **recensione del monopattino elettrico XSKATE-EB8W**. Si tratta di un pratico ed ecologico mezzo di trasporto, adatto a tutti, in grado di raggiungere i 30 Km/h e coprire la distanza di 25 Km con un ciclo di carica completo.



Monopattino Elettrico Pieghevole

XSKATE-EB8W è un monopattino elettrico completo, dotato di una coppia di ammortizzatori, anteriore e posteriore, spinto da un **motore elettrico da 350 Watt**. Lo abbiamo testato per circa un mese, provandolo su diversi tracciati, compresi quelli più impegnativi. Questo monopattino è completo, a corredo della struttura metallica ultra resistente – **supporta un peso massimo di 120 Kg** – c'è un doppio comparto ottico, anteriore e posteriore, la luce dello stop automatica (alla pressione della leva del freno) e il computer di bordo digitale. Le ruote



MicW i436, microfono esterno per il tuo iPhone o iPad



La recensione di Meizu MX5 e le differenze da MX4 Pro



Stile e tradizione per le cuffie Marshall Major



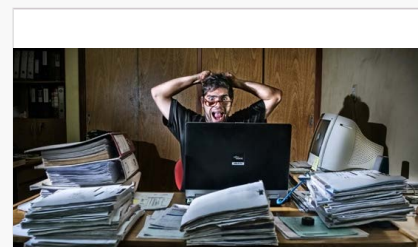
Recensione di Inateck Hard Disk Docking Station



Logitech X100, lo speaker portatile, compatto ed economico



Obiettivo Macro Sigma 105mm per dettagli sempre al Top



da 8 pollici sono piene e supportano i terreni più accidentati, comprese piccole buche o imperfezioni del manto stradale. In seguito, vedremo come si comporta e cosa ci piace o non ci piace. Il monopattino misura 114 cm di lunghezza ed è richiudibile su se stesso per facilitarne il trasporto.



Come si Guida

Una delle certezze di questo monopattino elettrico è la facilità con cui può essere utilizzato e manovrato su strada. XSKATE-EB8W è compatto e leggero e si presta bene ad ogni manovra e utilizzo. Lo abbiamo fatto provare anche ai meno avvezzi a questi mezzi di locomozione, senza riscontrare particolari problemi. La partenza è un gioco da ragazzi: basta posizionare un piede sulla superficie del monopattino, dare una leggera spinta in avanti con l'altro e accelerare dolcemente, utilizzando la levetta posizionata sul manubrio. La discreta copia motrice rilasciata dal motore da 350 Watt è regolabile elettronicamente, tramite il computer di bordo in **5 livelli di velocità**, dal più prudente a quello più sportivo e spericolato. La leva del freno, comanda un sistema di frenata posteriore affidabile e potente, tramite un piccolo disco in acciaio, azionato meccanicamente. **I tempi di frenata sono buoni**, anche alla massima velocità. Il **manubrio è regolabile** e può essere alzato o abbassato a seconda dell'altezza del conducente. Le due ruote da 8 pollici sono piene, non temono forature e non richiedono gonfiaggio e garantiscono una discreta stabilità su strada.



I PARAMETRI ADSL PER CONFIGURARE IL TUO ROUTER DI CASA



I MIGLIORI NOTEBOOK



Velocità Massima e Pendenze

La velocità massima dichiarata per questo monopattino elettrico è di 30 Km/h. Siamo riusciti a raggiungere questo traguardo in discesa, ma siamo certi che su lunghi rettilinei ci si arrivi senza problemi. Naturalmente, la massima velocità si ottiene selezionando il 5 livello dal computer di bordo. Le prestazioni comunque ci sono e sono subito evidenti. Lo abbiamo provato anche in salita e con un minimo di rincorsa è in grado di affrontare quelle ripide fino a 25/30 gradi, senza particolari problemi. La massima pendenza consentita dal produttore è di 15 gradi. Naturalmente, sotto sforzo la batteria tende a consumare molta più energia rispetto alle condizioni di utilizzo normali. La frenata è in grado di supportare le prestazioni di utilizzo più estreme, ma occhio a frenare troppo bruscamente in curva o su terreni scivolosi.

Il Computer di Bordo

Il computer di bordo è molto semplice e intuitivo e comprende queste funzioni:

- Indicatore di velocità in Km/h
- Indicatore di Carica residua
- Indicatore di Livello di Potenza
- Indicatore della distanza percorsa

Tramite dei tasti posizionati alla sinistra del computer è possibile:

- Accendere il monopattino
- Selezionare il livello di velocità
- Spegnere il dispositivo



Sul manubrio sono presenti i tasti per suonare il clacson e accendere o spegnere le luci anteriori e posteriori.



La Durata della Batteria

La batteria utilizzata da XSKATE-EB8W è al Litio da 8800 mAh e permette di raggiungere 25 Km di percorrenza, con un solo ciclo di carica. L'alimentatore in dotazione ha un'uscita da 42 V per 2 Ampere e impiega circa 4 ore per ricaricare completamente la batteria. Per ricaricare la batteria è sufficiente collegare l'alimentatore sul connettore posizionato sul monopattino, alla base del manubrio.



Il Prezzo di Vendita

Il monopattino elettrico XSKATE-EB8W è distribuito da Mtrading s.r.l. al prezzo consigliato di 699€. La cifra non è di quelle più contenute, ma è assolutamente competitiva rispetto ad altri mezzi di trasporto ecologici presenti sul mercato. Il fatto che possa essere utilizzato per sostituire l'automobile, la moto, o altri mezzi di trasporto, significa risparmio di tempo e denaro. Con un piccolo sforzo possiamo anche portarlo sui mezzi pubblici, sfruttando il concetto di **Monopattino Elettrico Pieghevole**. Purtroppo, il meccanismo di chiusura non è dei più efficaci e richiede pazienza e un piccolo sforzo per allentarsi e richiudere il monopattino su sé stesso.

DATI TECNICI

Nome prodotto XSKATE-EB8W

Carico Massimo 120 kg

Velocità massima 30 km/h

Potenza motore 350W

Autonomia per carica 25 km (variabile in base al terreno, alla pendenza, alla velocità, allo stile di guida)

Pendenza massima 15 gradi

Batteria ricaricabile al litio da 8800mAh/18650

Potenza batteria 316W

Voltaggio batteria 36V

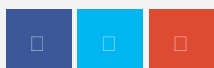
Dimensioni Monopattino 1140 x 50 x 10 cm

Peso netto 16,4 kg

Livello impermeabilità IP54

Ruote 8 pollici

RIPRODUZIONE RISERVATA ©



 **DETTAGLI SULLA RECENSIONE**

BADGES



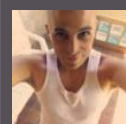
PRODUTTORE

XSkate

TIPO PRODOTTO

Monopattino Elettrico

[monopattino](#) [motori](#) [scooter](#) [veicolo](#)



Davide Caprotti

Web Content Editor/Writer, SEO Specialist, Web Designer e Sistemista Informatico. Dal 2011 è il responsabile di questo Sito sulla Tecnologia.

POTREBBERO PIACERTI

MOTORI

SCOOTER



6 Cose che Devi Sapere se vuoi Acquistare un Hoverboard



Hyundai i20, la piccola utilitaria che pensa in grande



DeLorean DMC-12, un piacevole "Ritorno al futuro"

0 Commenti

Passione Tecnologica

 **Accedi** ▾

 **Consiglia**

 **Condividi**

Ordina dal più recente ▾



Inizia la discussione...

ENTRA CON

O REGISTRATI SU DISQUS 